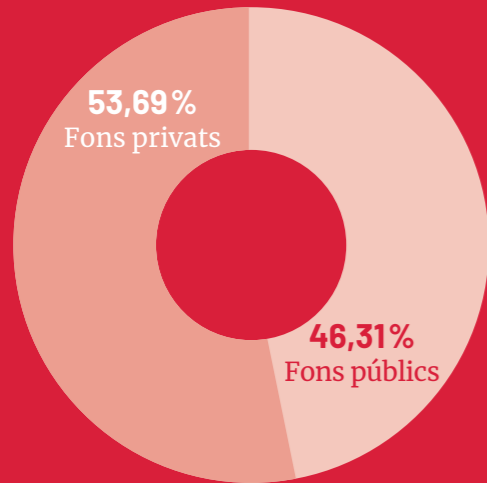


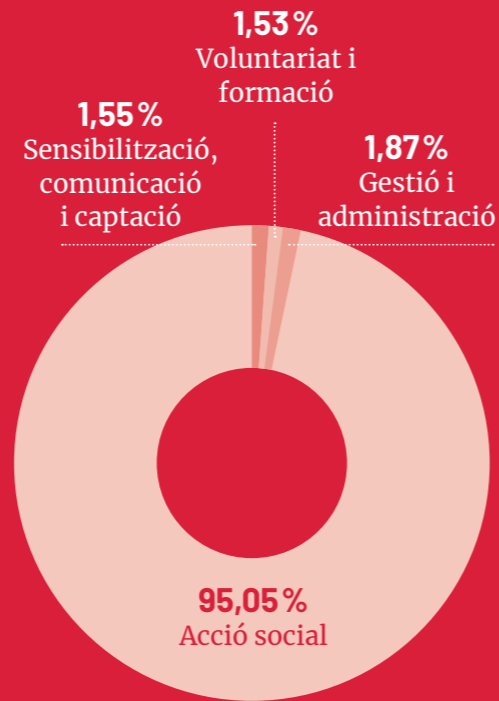
DADES ECONÒMIQUES

Càritas Palamós - Sant Joan



INGRESSOS

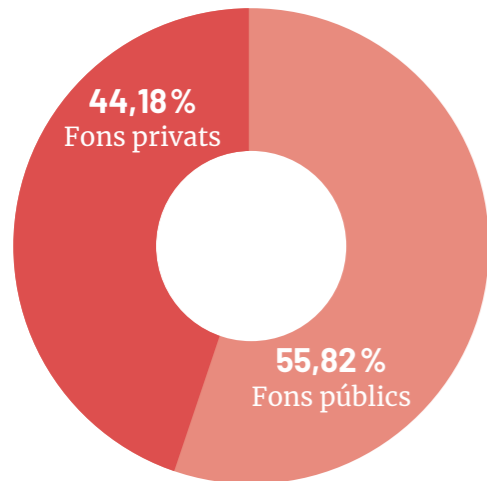
151.968,84 €



INVERSIÓ SOCIAL

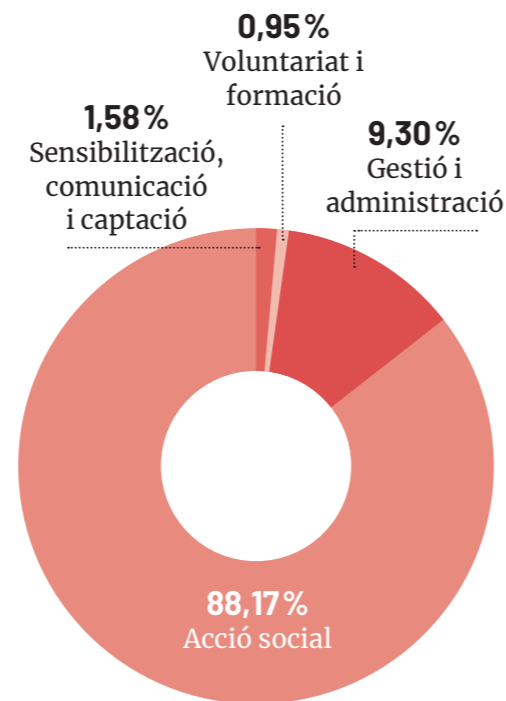
134.987,51 €

Càritas Diocesana de Girona



INGRESSOS

9.449.104,42 €



INVERSIÓ SOCIAL

9.229.040,03 €



2020

MEMÒRIA

Càritas
Diocesana de Girona
Palamós - Sant Joan

#SiguemMésPoble

caritasgirona.cat

ACOLLIDA I ACOMPANYAMENT

Ubuntu

Treballem per recuperar la motivació i l'interès a través del suport emocional a persones en risc d'exclusió.



13 PERSONES ATESES



COBERTURA DE NECESSITATS BÀSIQUES

Servei d'Aliments

Les famílies amb menys recursos econòmics, o que no poden cobrir les necessitats bàsiques, troben en els Serveis d'Aliments una opció de mínims per abastir-se d'aliments i productes higiènics, al seu entorn més proper, la seva comunitat.



375 PERSONES ATESES

894 PERSONES BENEFICIADES

22 PERSONES VOLUNTÀRIES

53% D'INCREMENT

El Rober

Reutilitzar la roba descartada i potenciar-ne el consum sostenible entre les persones amb pocs recursos econòmics són alguns dels objectius d'aquests espais, que representen una activitat històrica de l'entitat, i que s'han modernitzat i adaptat a les necessitats actuals.



25 PERSONES ATESES

68 PERSONES BENEFICIADES

Menjador Social

Els menjadors socials són equipaments de primera necessitat que proporcionen àpats sans i equilibrats a persones sense recursos econòmics.



26 PERSONES ATESES

10 PERSONES VOLUNTÀRIES

ACOMPANYAMENT A LES PERSONES GRANS

Apadrinar un Avi

Fomentem les relacions intergeneracionals entre persones grans que viuen en residències i voluntariat jove de centres educatius per lluitar contra la solitud no volguda i l'aïllament. Durant la pandèmia, la majoria de trobades i accions han estat telemàtiques.



44 PERSONES GRANS APADRINADES

32 PERSONES VOLUNTÀRIES

INFÀNCIA, JOVES I FAMÍLIA

Servei d'Intervenció Educativa

Obrim espais i oferim acompanyament per garantir la igualtat d'oportunitats en l'educació de tots els infants, comptant amb la participació de les famílies i de l'entorn educatiu.



16 PERSONES ATESES

18 PERSONES BENEFICIADES

9 PERSONES VOLUNTÀRIES



ASSESSORAMENT JURÍDIC

Servei d'Assessorament a l'Immigrant

Proporcionem assessorament legal i suport jurídic per resoldre qüestions relacionades amb temes d'estrangeria.



143 PERSONES ATESES

214 PERSONES BENEFICIADES

227 INTERVENCIIONS D'ACOMPANYAMENT JURÍDIC

3 ESCRITS I RECURSOS PRESENTATS PER VIA ADMINISTRATIVA

