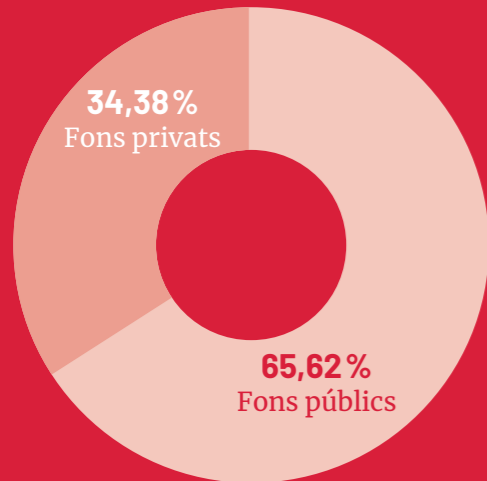


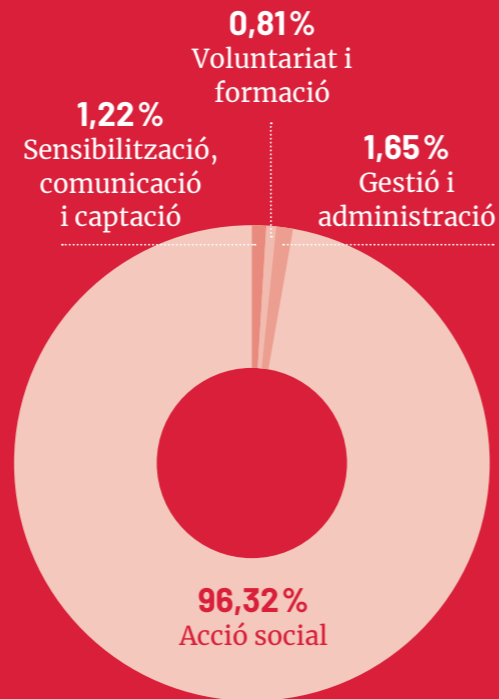
# DADES ECONÒMIQUES

## Càritas Sant Feliu - Vall d'Aro



INGRESSOS

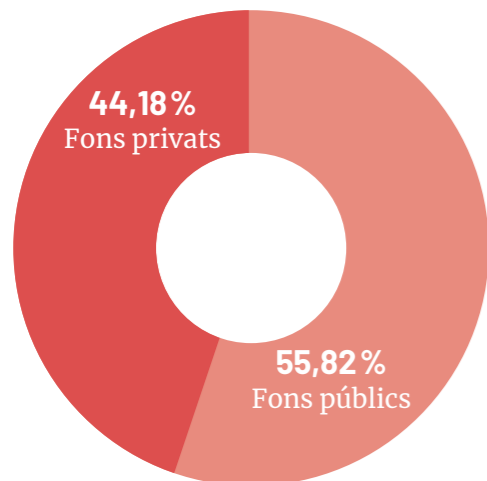
173.222,13 €



INVERSIÓ SOCIAL

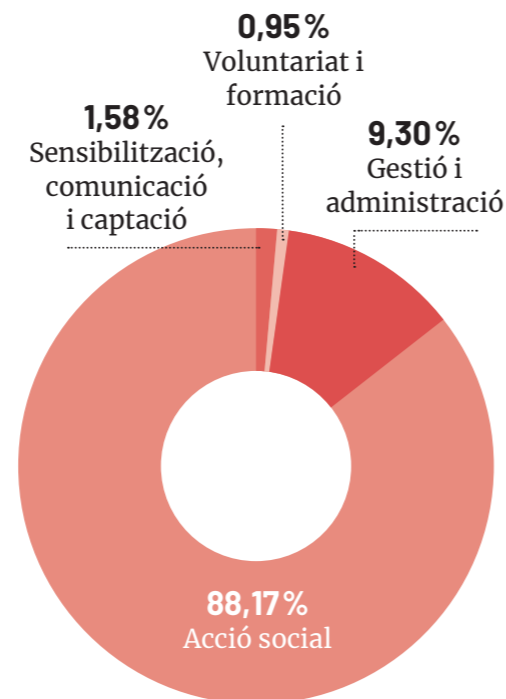
171.138,82 €

## Càritas Diocesana de Girona



INGRESSOS

9.449.104,42 €



INVERSIÓ SOCIAL

9.229.040,03 €

20  
20

MEMÒRIA

 **Càritas**  
Diocesana de Girona  
Sant Feliu - Vall d'Aro

#SiguemMésPoble

caritasgirona.cat



## ACOLLIDA I ACOMPANYAMENT

### Servei d'Acollida i Acompanyament Integral

Escoltem les persones que se'ns adrecen i establim un pla de treball per superar les situacions de vulnerabilitat.



### Fem Comunitat

Proporcionem espais de trobada oberts a tothom amb l'objectiu de millorar la participació en les activitats socials per evitar l'exclusió.



## COBERTURA DE NECESSITATS BÀSIQUES

### Servei d'Aliments

Les famílies amb menys recursos econòmics, o que no poden cobrir les necessitats bàsiques, troben en els Serveis d'Aliments una opció de mínims per abastir-se d'aliments i productes higiènics, al seu entorn més proper, la seva comunitat.



### El Rober

Reutilitzar la roba descartada i potenciar-ne el consum sostenible entre les persones amb pocs recursos econòmics són alguns dels objectius d'aquests espais, que representen una activitat històrica de l'entitat, i que s'han modernitzat i adaptat a les necessitats actuals.



### Servei d'Ajuda Econòmica

Oferim ajudes econòmiques puntuals a famílies en risc d'exclusió per fer front a despeses bàsiques i revertir situacions d'alta vulnerabilitat.



## EDUCACIÓ I FORMACIÓ D'ADULTS

### Lletres per Tothom

Cursos d'alfabetització en llengua catalana per a persones nouvingudes en el marc del projecte Lletres per a tothom, de la Secretaria d'Igualtat, Migracions i Ciutadania, l'Obra Social "la Caixa" i la Federació d'Associacions Culturals i Educatives de Persones Adultes.



## INFÀNCIA, JOVES I FAMÍLIA

### Servei d'Intervenció Educativa

Obrim espais i oferim acompanyament per garantir la igualtat d'oportunitats en l'educació de tots els infants, comptant amb la participació de les famílies i de l'entorn educatiu.



### Projecte d'Acompanyament a l'Escolaritat

Abordem l'exclusió a través d'un model d'atenció d'infants de 0 a 18 anys que mobilitza les famílies i l'entorn educatiu i social en espais de trobada compartits durant tot el curs escolar.



## ASSESSORAMENT JURÍDIC

### Servei d'Assessorament a l'Immigrant

Proporcionem assessorament legal i suport jurídic per resoldre qüestions relacionades amb temes d'estrangeria.



**9** projectes d'acció social

**41** persones voluntàries