

# Dades econòmiques

## CÀRITAS DIOCESANA DE GIRONA

7.343.674,74 € D'INVERSIÓ SOCIAL

52 EQUIPS

302 PUNTS DE SERVEI



# Tu hi tens molt a veure



MEMÒRIA  
2022

## CÀRITAS PLA DE L'ESTANY

INGRESSOS 218.672,41 €

Fons privats 48,16 %

Fons públics\* 51,84 %

\* Detall de procedència dels fons públics:

|   |             |
|---|-------------|
| UE (Fons Social Europeu)                  | 1.094,41 €  |
| Ens Locals (Dipsalut-Org. Dip. de Girona) | 18.964,56 € |
| Ajuntament de Camós                       | 400,00 €    |
| Ajuntament de Banyoles                    | 16.080,23 € |
| Ajuntament de Cornellà del Terri          | 10.481,00 € |
| Ajuntament de Palol de Revardit           | 1.000,00 €  |
| Ajuntament de Porqueres                   | 10.481,00 € |
| Ajuntament de Serinyà                     | 250,00 €    |
| Consell Comarcal del Pla de l'Estany      | 27.050,00 € |
| Generalitat de Catalunya                  | 27.562,17 € |

INVERSIÓ SOCIAL 225.461,84 €

Sensibilització, comunicació i captació 0,52 %

Voluntariat i formació 0,95 %

Gestió i administració 1,91 %

Acció social\*\* 96,62 %

\*\* Detall de la inversió en acció social:

|                           |         |
|---------------------------|---------|
| Acollida i acompanyament  | 6,14 %  |
| Necessitats bàsiques      | 24,38 % |
| Acompanyament gent gran   | 7,29 %  |
| Infància, joves i família | 54,26 % |
| Assessorament jurídic     | 0,95 %  |
| Inserció sociolaboral     | 6,98 %  |

CÀRITAS PLA DE L'ESTANY

c/ Baldiri Reixach, 240. 17820 Banyoles  
972 58 30 55

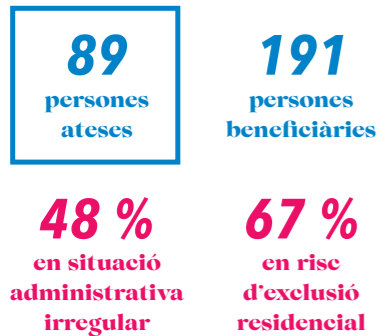
banyoles@caritasgirona.cat  
caritasgirona.cat

**Càritas**  
Diocesana de Girona  
Pla de l'Estany

## Acollida i acompanyament

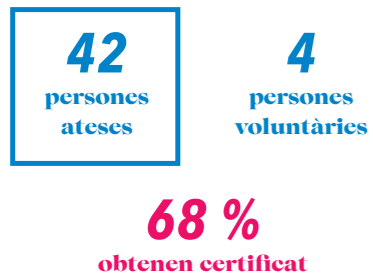
### SERVEI D'ACOLLIDA I ACOMPANYAMENT INTEGRAL

Escoltem les persones que s'adrecen a Càritas per millorar la seva situació i establim amb elles un pla de treball, coordinat amb altres agents del territori, per ajudar a superar les situacions de vulnerabilitat.



### TALLERS D'ACOLLIDA LINGÜÍSTICA I CULTURAL (TALC)

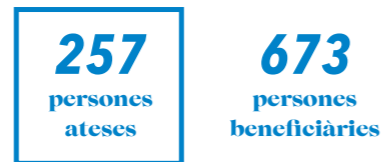
Facilitem l'aprenentatge del català com a element d'inclusió social i potenciem l'autonomia de les persones migrants a través del coneixement de l'entorn cultural, administratiu i social, alhora que afavorim la participació a la comunitat.



## Cobertura de necessitats bàsiques

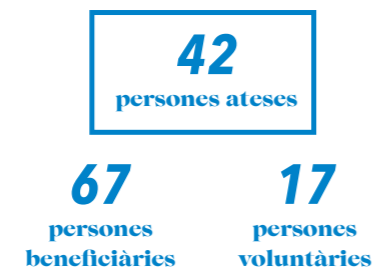
### CENTRES DE DISTRIBUCIÓ D'ALIMENTS (CDA)

Cobrim les necessitats bàsiques d'alimentació i higiene de famílies en situació de pobresa econòmica, alhora que oferim suport i formació sobre alimentació i hàbits saludables, a través d'un projecte de partenariat amb diferents entitats i institucions públiques i privades.



### ROBERS

Cobrim les necessitats bàsiques de roba en el marc d'un espai de reciclatge que promou els valors de sostenibilitat i solidaritat entre les persones, i ofereix un punt de trobada i atenció a persones en situació de vulnerabilitat.



### SERVEI D'AJUDA ECONÒMICA (SAE)

Oferim ajudes econòmiques puntuals a famílies en situació d'alta vulnerabilitat, per fer front a despeses molt bàsiques, mentre treballem amb la persona per a revertir aquesta situació.



## Acompanyament a la gent gran

### APADRINAR UN AVI - GRANS MOMENTS

Fomentem les relacions inter-generacionals entre persones grans que viuen en centres residencials i joves estudiants, contribuint al benestar i l'envelliment actiu de les persones grans i a l'experiència solidària dels joves.



### SER GRAN EN DIGNITAT - EN BONA COMPANYIA

Acompanyem persones grans en situació de solitud, a través de visites periòdiques de persones voluntàries, per tal de millorar la seva autoestima, benestar personal i autonomia.



## Infància, joves i família

### L'OBRADOR

Facilitem que joves entre quinze i vint-i-un anys, d'entorns i condicions molt diverses de la comarca del Pla de l'Estany, es reunixin per compartir, reflexionar i debatre sobre la realitat que els envolta, i a expressar-ho a través de l'art.



**73,3 %**  
milloren en participació social

### PROINFÀNCIA

Atenem infants de 0 a 18 anys a través d'un model d'atenció integral que mobilitza les famílies i l'entorn educatiu i social, i que es concreta en espais de trobada durant tot el curs escolar en els quals s'ofereix suport social, educatiu i emocional per prevenir situacions d'exclusió.



**68,2 %**  
milloren resultats

### SERVEI D'INTERVENCIÓ EDUCATIVA (SIE)

Oferim un espai de relació, treball en valors i reforç educatiu, a estudiants de primària i/o secundària en situació de vulnerabilitat, per contribuir a garantir la igualtat d'oportunitats en l'educació de tots els infants, comptant també amb les seves famílies i de forma coordinada amb l'entorn social i educatiu.



### JOGUINES PER A TOTHOM

Els alumnes d'ESO de l'Escola Casa Nostra de Banyoles recullen i entreguen joguines per a infants en el marc del projecte d'Aprenentatge i Servei.



## Inserció sociolaboral i economia social

### ITINERARIS INTEGRALS D'INSERCIÓ

Orientem, acompanyem i donem eines a persones que presenten especials dificultats per trobar feina, a través d'un itinerari personalitzat, per facilitar la seva incorporació al mercat de treball.



## Assessorament jurídic

### SERVEI D'ASSESSORAMENT A L'IMMIGRANT (SAI)

Proporcionem assessorament legal i suport jurídic per resoldre qüestions relacionades amb temes d'estrangeria.



## Ecosol, empresa d'inserció

Fomentem l'economia social i la contractació de persones en risc d'exclusió a través dels serveis d'Ecosol, l'empresa d'inserció de l'entitat. Un total de 3 persones han format part dels projectes d'Ecosol.

**1**  
persona a gestió de magatzem

**2**  
persones a manteniment i neteja d'edificis