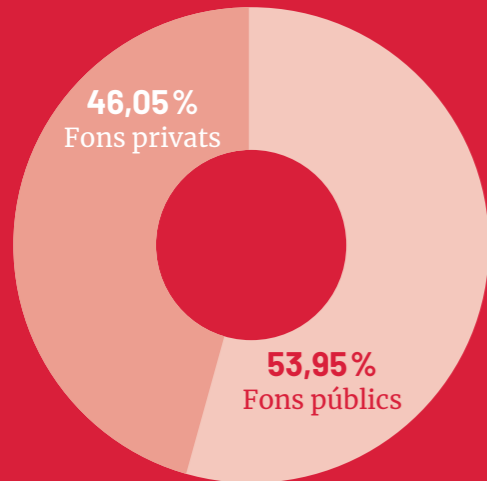


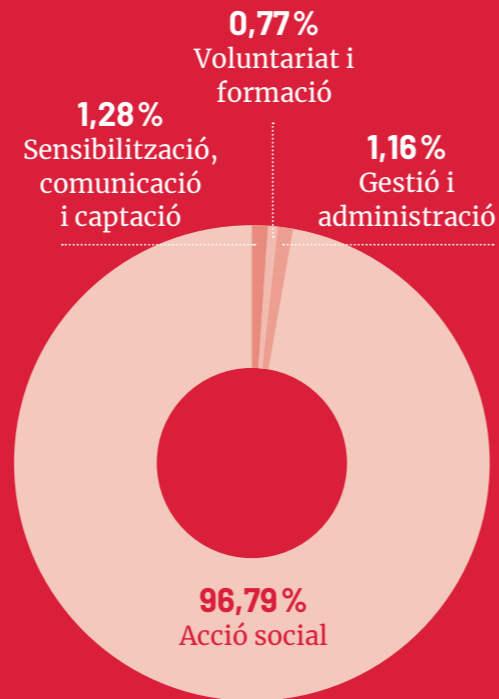
DADES ECONÒMIQUES

Càritas Roses



INGRESSOS

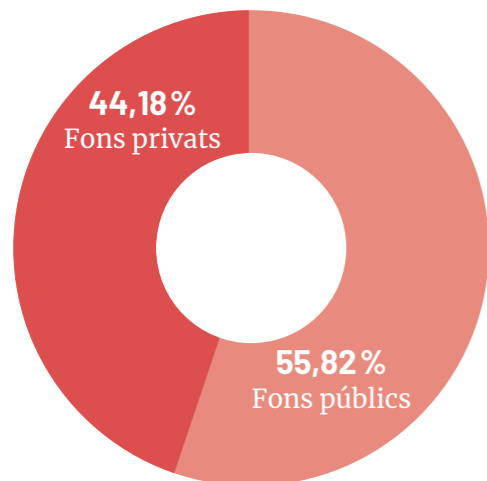
164.308,98 €



INVERSIÓ SOCIAL

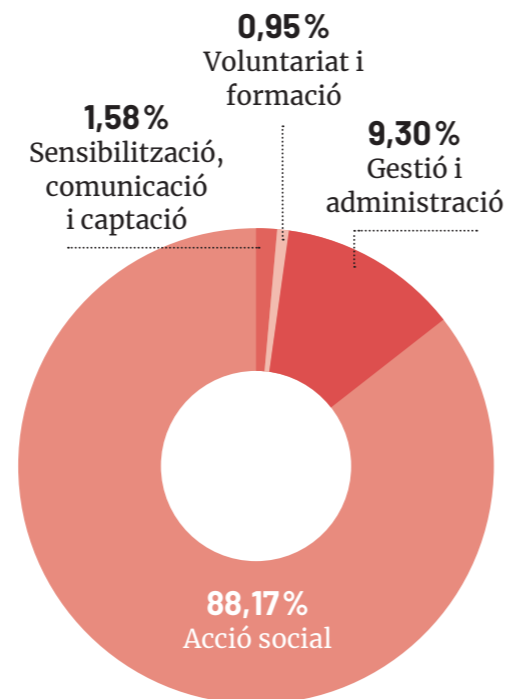
163.605,53 €

Càritas Diocesana de Girona



INGRESSOS

9.449.104,42 €



INVERSIÓ SOCIAL

9.229.040,03 €



EL PERFIL DE LES PERSONES QUE ATENEM

64%
acudeix a Càritas per primera vegada

24%
rep ajuda econòmica

ACOLLIDA I ACOMPANYAMENT

Servei d'Acollida i Acompanyament Integral

Escoltem les persones que se'ns adrecen i establim un pla de treball per superar les situacions de vulnerabilitat.

 **37** PERSONES ATESES **114** PERSONES BENEFICIADES

4 PERSONES VOLUNTÀRIES



COBERTURA DE NECESSITATS BÀSIQUES

Centre de Distribució d'Aliments

Els Centres de Distribució d'Aliments són fruit d'un conveni amb diverses entitats i institucions públiques i permeten cobrir les necessitats bàsiques d'alimentació i higiene de persones i famílies amb greus dificultats econòmiques, a través d'un sistema d'entrega dignificada i equitativa.

 **725** PERSONES ATESES **1.884** PERSONES BENEFICIADES

8.021 CISTELLES DISTRIBUÏDES

+ ES DOBLA EL NOMBRE DE PERSONES ATESES

El Rober

Reutilitzar la roba descartada i potenciar-ne el consum sostenible entre les persones amb pocs recursos econòmics són alguns dels objectius d'aquests espais, que representen una activitat històrica de l'entitat, i que s'han modernitzat i adaptat a les necessitats actuals.

 **37** PERSONES ATESES **114** PERSONES BENEFICIADES

Servei d'Ajuda Econòmica

Oferim ajudes econòmiques puntuals a famílies en risc d'exclusió per fer front a despeses bàsiques i revertir situacions d'alta vulnerabilitat.

 **9** PERSONES ATESES

16 AJUDES REALITZADES

707 € EN AJUDES DIRECTES

INFÀNCIA, JOVES I FAMÍLIA

Servei d'Intervenció Educativa

Obrim espais i oferim acompanyament per garantir la igualtat d'oportunitats en l'educació de tots els infants, comptant amb la participació de les famílies i de l'entorn educatiu.

 **14** PERSONES ATESES **21** PERSONES BENEFICIADES

7 PERSONES VOLUNTÀRIES



ECOSOL EMPRESA D'INSERCIÓ

Fomentem la inserció laboral a través de la contractació de personal per al Centre de Distribució d'Aliments i el Rober.

 **2** PERSONES CONTRACTADES

