

CÀRITAS DIOCESANA DE GIRONA

La persona al centre
de l'acció social



23.318
persones ateses

46.521
persones beneficiàries

60 %
són dones

38 %
són menors
de 35 anys

50 %
treballen

60 %
no disposen
d'un habitatge digne

**4 de
cada 10**
es troben en situació
administrativa irregular

**2 de
cada 3**
pateixen
bretxa digital

**3 de
cada 4**
pateixen
aïllament social

Equip humà

2.070
persones
voluntàries

158
persones
contractades



50
Càritas
locals

El compromís
de la base social

623
entitats amb cor

1.481
socis/es i donants



Respostes integrals
a tot el territori

7
programes
d'acció social

32
projectes
d'acció social

258
punts
de servei

1
empresa d'inserció
ecosol
economia solidària

- ACOLLIDA I ACOMPANYAMENT
- COBERTURA DE NECESSITATS BÀSIQUES
- ACOMPANYAMENT A LES PERSONES GRANS
- INFÀNCIA, JOVES I FAMÍLIA
- SENSE LLAR I HABITATGE
- ASSESSORAMENT JURÍDIC
- INSERCIÓ SOCIOLABORAL I ECONOMIA SOCIAL

Gestió transparent

13.016.263,64 € d'inversió social

10.115.683,51 € Càritas Diocesana de Girona
+
2.900.580,13 € ecosol, empresa d'inserció

DADES ECONÒMIQUES

CÀRITAS SALT - AGRUPACIÓ DE PARRÒQUIES

INGRESSOS

789.897,71 €

FONS PRIVATS

117.491,28 €

14,87 %

FONS PÚBLICS

672.406,43 €

85,13 %

DETALL DE PROCEDÈNCIA DELS RECURSOS PRIVATS I PÚBLICS:

SOCIS, DONANTS, ESPAI AMB COR, ESPECTACLES SOLIDARIS, PARADES, ...	97.008,71 €
PARRÒQUIES (COL·LECTES I CAIXETES)	6.096,48 €
ALTRES (DONATIUS AMB ESPÈCIES)	6.580,05 €
ALTRES FONS PROPIS	7.044,22 €
ALTRES (EXTRAORDINARIS)	761,82 €
AJUNTAMENT DE SALT	10.415,97 €
CONSORCI BENESTAR SOCIAL GIRONÈS-SALT	110.000,00 €
ALTRES ENTITATS PÚBLIQUES, PRIVADES	551.990,46 €

INVERSIÓ SOCIAL

820.468,86 €

SENSIBILITZACIÓ, COMUNICACIÓ I CAPTACIÓ

3.392,51 €

0,41 %

VOLUNTARIAT I FORMACIÓ

451,17 €

0,05 %

GESTIÓ I ADMINISTRACIÓ

6.988,50 €

0,85 %

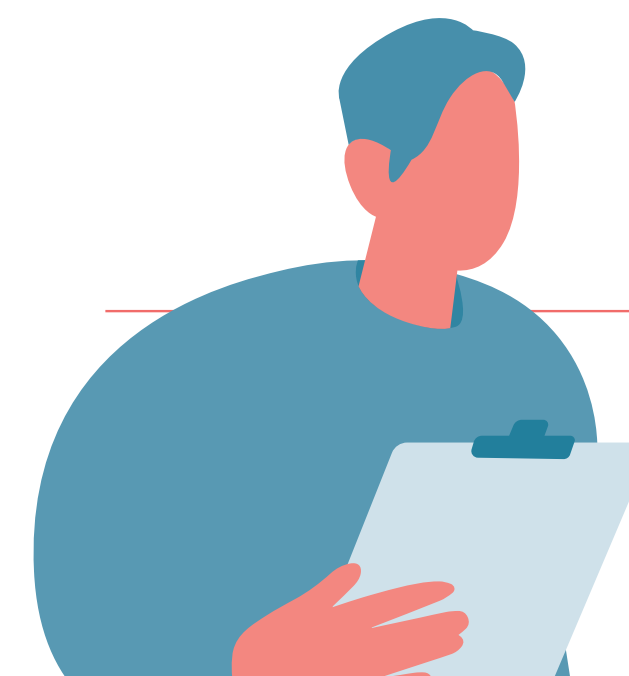
ACCIÓ SOCIAL *

809.636,68 €

98,68 %

* DETALL DE LA INVERSIÓ EN ACCIÓ SOCIAL:

ACOLLIDA I ACOMPANYAMENT	144.925,80 €
NECESSITATS BÀSIQUES	496.500,04 €
INFÀNCIA, JOVES I FAMÍLIA	81.632,56 €
SENSE LLAR I HABITATGE	51.684,91 €
ITINERARIS INSERCIÓ SOCIOLABORAL I ECONOMIA SOCIAL	34.893,37 €



MEMÒRIA

SALT -
AGRUPACIÓ DE
PARRÒQUIES



2025

ACOLLIDA I ACOMPANYAMENT

Servei d'acollida i acompanyament integral

Acollim i acompanyem les persones i famílies que s'adrecen a Càritas per millorar les seves condicions de vida i superar situacions de vulnerabilitat, amb una actitud d'acollida i escolta i de forma coordinada amb altres agents del territori.



MILLORA DEL BENESTAR EMOCIONAL EN SER ATESES PEL SERVEI — 90 %
NO DISPOSEN D'UN HABITATGE DIGNE — 81 %
EN SITUACIÓ D'ATUR — 88 %

Taller d'acollida lingüística i cultural (TALC)

Facilitem l'aprenentatge del català com a element d'inclusió social alhora que potenciem l'autonomia de les persones a través del coneixement de l'entorn cultural, administratiu i social, i afavorim la participació a la comunitat.



Fem comunitat

Oferim espais de trobada oberts a tota la comunitat on es realitzen diferents accions, per tal d'afavorir l'apoderament de les persones i grups, l'establiment de vincles i la participació en la vida social del territori.



PERSONES PARTICIPANTS A L'ESPAI NOSALTRES — 30
PERSONES PARTICIPANTS A L'EQUIP DE FUTBOL ARREU ATLÈTIC — 12

Espai amb Cor

Oferim un espai convivencial, a través de l'organització de diferents activitats, on les persones participants i voluntàries poden establir vincles i implicar-se en la vida social de l'entorn.



PERSONES PARTICIPANTS AL TALLER DE COSTURA — 12
PERSONES PARTICIPANTS A LES TROBADES DE DINAMITZACIÓ COMUNITÀRIA — 102
PERSONES ATESES LLIURAMENT SOCIAL DE ROBA — 160

COBERTURA NECESSITATS BÀSIQUES

Centre de distribució d'aliments (CDA)

Contribuïm a cobrir les necessitats bàsiques d'alimentació i higiene de famílies en situació de pobresa econòmica, mitjançant la distribució gratuïta d'aliments i targetes moneder Com Tu. Oferim també suport i formació sobre alimentació i hàbits saludables, a través d'un projecte de partenariat amb diferents entitats i institucions públiques i privades.



TARGETES COM TU



ACOMPANYAMENT A LES PERSONES GRANS

Grans moments

Promovem relacions intergeneracionals a centres residencials, i també a casals i ateneus, que fomenten una millora en el benestar psicosocial de les persones grans i promouen la sensibilització de les persones joves.



En bona companyia

Acompanyem persones grans a través de visites periòdiques de persones voluntàries, amb qui passen una estona en bona companyia passejant, conversant o realitzant activitats conjuntes. Es promou el benestar, un envelliment amb sentit i la participació a la vida de la comunitat.



Servei d'intervenció educativa (SIE)

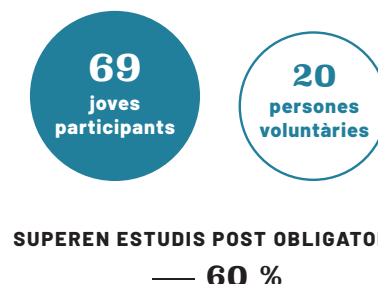
Acompanyem el procés socioeducatiu d'infants i joves de primària i secundària per promoure una educació equitativa. Treballem de manera integral: oferim suport a les famílies, vetllem pel benestar dels menors i col·laborem estretament amb els centres educatius, els serveis socials i la comunitat.



INFÀNCIA, JOVES I FAMÍLIA

FES +

Acompanyem joves d'entorns complexos en els seus estudis postobligatoris, amb suport acadèmic i emocional, facilitant el seu accés a la formació superior o al món laboral, en igualtat d'oportunitats.



SUPEREN ESTUDIS POST OBLIGATORIS — 60 %

Proinfància

Acompanyem infants de 6 a 16 anys a través d'un model d'atenció integral que mobilitza les famílies, així com l'entorn educatiu i social, i es concreta en espais de trobada durant tot el curs escolar, en els quals s'ofereix suport social, educatiu i emocional per prevenir situacions d'exclusió.



MILLORA ACADÈMICAMENT — 80 %
MILLORA EN COMPETÈNCIES EMOCIONALS — 75 %

SENSE LLAR I HABITATGE

Pis d'acollida temporal per a la inclusió (PATI)

Oferim habitatge temporal a dones, amb menors a càrrec o soles, que es troben en situació de vulnerabilitat social, per possibilitar un procés de recuperació emocional i de la seva autonomia. Acompanyem les dones en aspectes jurídics, laborals, de salut i promoció personal, fomentant la creació de xarxa social i la seva inclusió a la comunitat.



Llaços

Procurem que les persones sense llar puguin accedir a un habitatge i que aquest esdevingui una eina per arrelar en un entorn, crear vincles socials i evitar l'aïllament i l'exclusió.



INSERCIÓ SOCIOLABORAL I ECONOMIA SOCIAL

Itineraris integrals d'inserció

Donem eines i suport a qui més ho necessita, per obrir les portes al món laboral. A través d'un acompanyament integral i a mida, facilitem l'accés a una feina estable i de qualitat, col·laborant estretament amb les empreses per fer possible una societat més inclusiva.



NOMBRE DE FORMACIONS PRELABORALS ANUALS — 1
NOMBRE DE PERSONES PARTICIPANTS A LES FORMACIONS — 6
INSERCIÓ LABORAL DE LES PARTICIPANTS A LES FORMACIONS — 71,5 %

