

ACOLLIDA

Acollim i acompanyem persones i famílies en situació d'alta vulnerabilitat social i treballem per la seva promoció i millora de la qualitat de vida.

Servei d'Acollida

Intervenció basada en l'escolta, la identificació de la demanda i la valoració de la situació social de la persona o família atesa mitjançant un pla de treball personalitzat.



Servei d'Ajuda Econòmica

Facilem ajudes, de caire excepcional, per cobrir necessitats bàsiques d'urgència social com a complement puntual i subsidiari als ajuts públics, sempre en coordinació amb Serveis Socials.



ALIMENTS

Col·laborem amb la Regidoria de Benestar per cobrir les necessitats bàsiques d'alimentació de les famílies més perjudicades per la crisi. Participem en l'organització de les campanyes del Banc dels Aliments.

ROBA

Hem organitzat dues campanyes de recollida de roba usada, destinada al Rober de Càritas Figueres.

GENT GRAN

Oferim acompanyament, escolta, conversa i afecte.. a persones grans en situació de solitud per millorar la seva autoestima, benestar personal i autonomia.



Apadrinar un Avi - A1A

Posem en relació joves estudiants i persones grans que viuen en centres residencials, fomentant la relació intergeneracional, a través de les visites dels joves als centres.

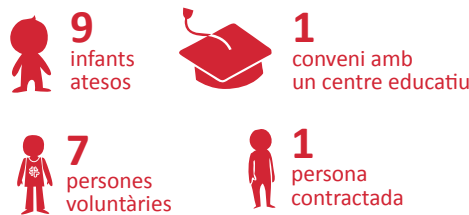


EDUCACIÓ

Treballem per la igualtat d'oportunitats en el sistema educatiu, de forma complementària a l'escola. Atenem a infants i adolescents pel seu desenvolupament integral des de la vessant personal, escolar, familiar i social. Es treballa en coordinació amb els centres escolars i Serveis Socials, amb una atenció preferent a les seves famílies.

Servei Intervenció Educativa - SIE

Espai de suport social i educatiu per treballar coneixements, hàbits, actituds i habilitats socials d'infants i adolescents de 8 a 12 anys que presenten dificultats en el seu procés d'escolarització. Es combina l'atenció individual realitzant un reforç en tasques acadèmiques i una intervenció grupal amb activitats lúdico-formatives, tallers i sortides.



IMMIGRACIÓ

Acollim i donem suport als processos d'integració social, laboral i cultural de les persones nouvingudes, des d'una opció intercultural equitativa.

Servei d'Assessorament per a Immigrants
Ofereim informació, orientació, assessorament legal i suport jurídic necessari per resoldre qüestions relacionades amb temes d'estrangeria.



Tallers d'Acollida Lingüística i Cultural - TALC

Espai on es promou l'acollida de col·lectius immigrants a la nostra societat. S'ofereix l'aprenentatge inicial oral de la nostra llengua potenciant el coneixement de la nostra cultura i el nostre entorn, en un context de convivència entre diferents cultures.



FORMACIÓ

A través del servei formatiu de Càritas Diocesana de Girona, a Cadaqués hem realitzat cursos i xerrades per al voluntariat, per als projectes Ser Gran en Dignitat i Apadrinar un Avi i per al públic en general.

L'acció social de Càritas Cadaqués s'ha pogut desenvolupar gràcies a:

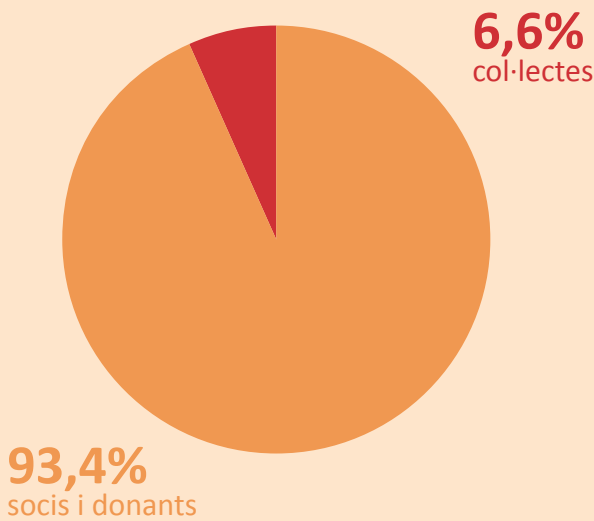


Col·laboradors

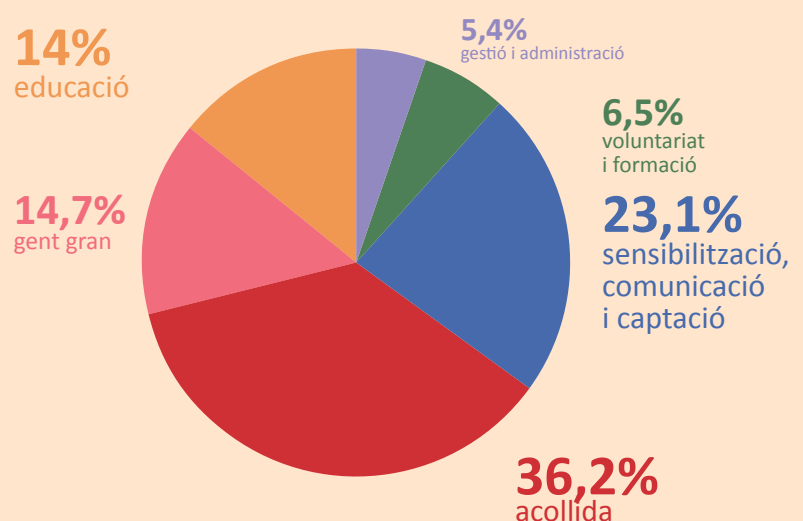
Marmessoria General Escofet, Casal de la gent gran "Art i Joia", Hotels: Pepín, Rocamar i Playasol, Bars: Casiso i Boya, Ajuntament, Escola, Institut, Oficina de Turisme, Revista Sol Ixent i Ràdio Cap de Creus i donants anònims.

DADES ECONÒMIQUES CÀRITAS CADAQUÉS

Ingressos 7.990,18€



Inversió social 2.987,81€



COL·LABORA AMB CÀRITAS

Vull fer-me soci/a euros cada

Mes Trimestre Semestre Any

Vull fer un donatiu euros

Dades personals

Nom i Cognoms
Carrer
Núm. Escala Pis Porta
CP Població Província
NIF* Data de naixement
E-mail
Telèfon fix Telèfon mòbil

Indica'ns com vols fer efectiva la teva col·laboració

Amb càrrec al meu compte bancari

IBAN Entitat Oficina DC Núm. de compte

Adjunto un xec a nom de Càritas Diocesana de Girona

Amb càrrec a la meva targeta de crèdit

Visa Una altra / indica quina

Núm. targeta Data caducitat

Nom, cognoms i signatura del titular del compte, llibreta o targeta

Data:

*Recorda que per poder desgravar aquestes aportacions a la teva declaració de la renda és imprescindible que tinguem el teu NIF.

Autoritzo que les meves dades siguin incorporades en un fitxer creat per Càritas Diocesana de Girona amb finalitats d'organització i gestió del servei de socis i col·laboradors tret que marqui la casella . En qualsevol moment podrà exercir els seus drets d'accés, rectificació i oposició tot adreçant-se a Càritas Diocesana de Girona amb domicili a la Pujada de la Mercè, 8. 17004 de Girona.

Envia la butlleta a Caritas (Pujada de la Mercè, 8 - 17004 Girona)